

BULLETIN PRODUITS

18 juillet 2019

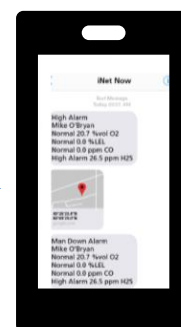
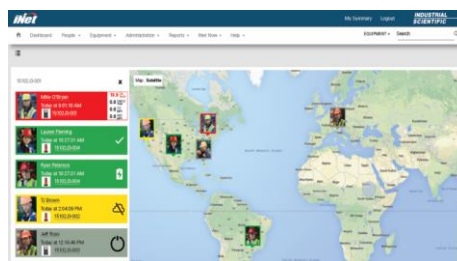
Numéro 19-7.1

Présentation de RGX™ Gateway

Industrial Scientific a le plaisir d'annoncer l'ajout d'un nouvel élément à sa gamme de produits de détection de gaz sans fil : la passerelle RGX™ Gateway. RGX Gateway alerte en temps réel de toute exposition à un danger et situation de danger imminent ou d'homme à terre et transmet des données de géolocalisation précises par SMS, e-mail ou alerte à l'écran, accélérant les interventions et améliorant la productivité. Au moyen de balises, RGX Gateway peut également attribuer des noms de site personnalisables aux détecteurs Ventis® Pro Bluetooth à sa portée.

Comment la passerelle fonctionne-t-elle ?

RGX Gateway est compatible avec les détecteurs multi-gaz Ventis Pro et les détecteurs de zone Radius® BZ1 équipés de LENS™ Wireless. LENS Wireless est un système de communication de pair à pair qui transmet les alarmes et mesures de gaz des appareils connectés à RGX Gateway. RGX communique ensuite ces données en temps réel au logiciel iNet® Now Surveillance en direct dans le nuage par le biais d'une connexion cellulaire, Wi-Fi ou Ethernet. En cas d'incident, le logiciel prévient les membres habilités de l'équipe en quelques secondes seulement. Dès qu'un problème survient, RGX prévient les responsables de la sécurité par e-mail, SMS et alerte à l'écran depuis n'importe quel endroit du monde.



La mise en route est un jeu d'enfant.

Connecter des appareils LENS à RGX Gateway est vraiment facile : il suffit de créer un groupe LENS et de mettre les appareils sous tension. Lorsque tous les appareils d'un même groupe LENS sont allumés, ils se connectent automatiquement à la passerelle RGX Gateway se trouvant à leur portée. La surveillance en direct peut être configurée en quelques minutes, sans assistance informatique particulière et sans l'intervention d'un spécialiste réseau.

S'adapte à votre environnement de travail.

Extrêmement flexible, la passerelle portable RGX Gateway accompagne les équipes partout où elles vont. Certifiée ATEX zone 2, IECEx et Chine Ex et dotée d'un indice de protection contre les infiltrations IP65, RGX Gateway est adaptée aux environnements dangereux, ainsi qu'à la plupart des conditions climatiques. Grâce à sa batterie rechargeable d'une autonomie de 168 heures (7 jours), RGX Gateway peut être utilisée lors de travaux de plusieurs heures, d'incidents de plusieurs jours ou de projets de plusieurs semaines. Pour des besoins plus longs et plus permanents, RGX Gateway est également compatible avec différentes sources d'alimentation externes qui lui permettent de fonctionner indéfiniment. Il est possible de modifier la configuration actuelle et de mettre à jour le micrologiciel automatiquement, sans devoir interrompre le fonctionnement de la passerelle ou la connecter à un ordinateur.

Configuration requise	Ventis Pro	Micrologiciel version 3.0 ou ultérieure
	Radius BZ1	Micrologiciel version 3.0 ou ultérieure
Documentation pour l'utilisateur	Brochure produit, manuel du produit, etc.	https://www.indsci.fr/products/detecteurs-de-gaz/rgx-gateway/rgx-gateway/

Configurations de RGX Gateway

RGX Gateway	Référence	Tarif				
		USD	EUR	GBP	AUD	CNY
Sans SIM, compatible Wi-Fi/Ethernet, répéteur LENS, ATEX/IECEx	18109509-002	2 995 \$	2 577 €	2 332 £	4 086 \$	40 851,80 ¥
EMEA – 3G (compatible avec Tele2) ATEX/IECEx	18109509-062	3 495 \$	3 007 €	2 721 £	4 768 \$	47 671,80 ¥
Asie-Pacifique – 3G (compatible avec Telefonica) ATEX/IECEx	18109509-072	3 495 \$	3 007 €	2 721 £	4 768 \$	47 671,80 ¥
Asie-Pacifique – 3G (compatible avec Telefonica) Chine Ex	18109509-075	3 495 \$	3 007 €	2 721 £	4 768 \$	47 671,80 ¥

Pour obtenir plus d'informations et notamment la liste de toutes les certifications sans fil, consultez notre site Web à la page <https://www.indsci.fr/products/detecteurs-de-gaz/rgx-gateway/rgx-gateway/> ou contactez votre représentant local Industrial Scientific. Nos coordonnées dans le monde entier sont disponibles à l'adresse suivante : <https://www.indsci.fr/contact-us/>.

Sincères salutations,



Ryan Thompson
Responsable adjoint des produits