

BULLETIN PRODUITS

7 mars 2019

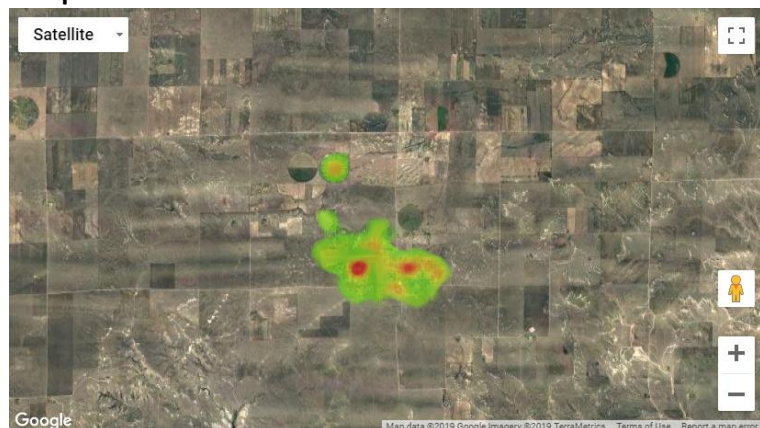
Numéro 19-03.2

Présentation de la carte « Zones à Risques » iNet® Now

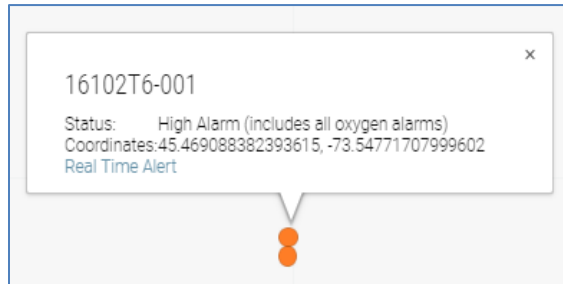
Industrial Scientific a le plaisir de vous présenter la carte « Zones à Risques » disponible sur iNet® Now. Grâce à une vue améliorée, la surveillance en direct iNet Now passe à un niveau supérieur, en fournissant les données nécessaires à la protection des travailleurs. Les cartes « Zones à Risques » offrent aux utilisateurs iNet Now une visualisation instantanée des zones dans lesquelles des alarmes se sont déclenchées. Cette fonction permet aux utilisateurs de repérer les dangers au travail, de planifier les opérations de maintenance et de gérer les risques en conséquence. Les cartes « Zones à Risques » sont consultables par tous les utilisateurs iNet Now, directement depuis la page « Alertes en temps réel ».

Options d'affichage de la carte « Zones à Risques »

Les utilisateurs iNet Now peuvent configurer les cartes « Zones à Risques » afin d'afficher les alarmes sous forme de carte ou de vue satellite. La vaste zone géographique permet de gérer à la fois les alarmes des travailleurs isolés et celles déclenchées en usine, afin d'avoir une vue globale des alarmes pour toutes les opérations. Dans les vues satellite et « street view », le dégradé de couleur mesure l'intensité du risque. Les utilisateurs peuvent également afficher les alarmes dans une vue des bâtiments afin de les localiser plus précisément.



Filtres et cartes d'alarmes



Pour repérer des alarmes spécifiques sur une carte « Zones à Risques », les utilisateurs peuvent appliquer des filtres. En filtrant les alarmes par type, équipement ou encore par date, les utilisateurs peuvent se concentrer sur les informations stratégiques et, ainsi, mieux identifier les zones présentant un risque élevé. Lorsque l'on zoome sur la carte, un repère orange indique l'emplacement de chaque détecteur de gaz

ayant déclenché une alarme. Les utilisateurs peuvent afficher des détails supplémentaires sur ces repères, notamment l'emplacement et les informations sur le travailleur (si l'appareil lui a été assigné) afin d'agir efficacement.

Les cartes « Zones à Risques » sont consultables par tous les utilisateurs iNet Now. Pour plus d'informations sur la surveillance en direct iNet Now et notamment sur les cartes « Zones à Risques », consultez notre site Web à l'adresse www.indsci.fr ou contactez votre représentant local Industrial Scientific. Nos coordonnées dans le monde entier sont disponibles à l'adresse suivante : <http://www.indsci.fr/societe/nos-bureaux-dans-le-monde/>.

Sincères salutations,

Beth Swanson
Responsable des produits, iNet