

# BOLETÍN DE PRODUCTOS

7 de marzo de 2019

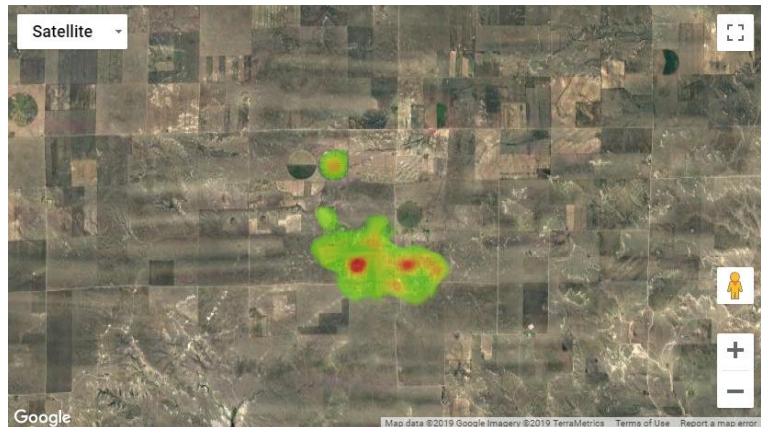
Número 19-03.2

## Presentamos los mapas de calor de iNet® Now

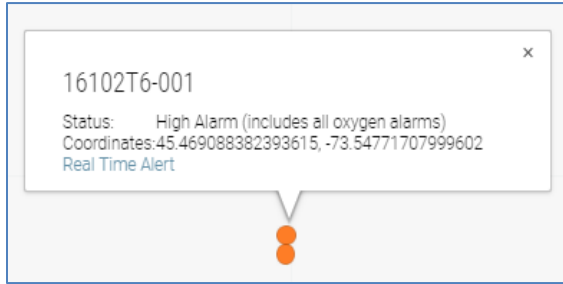
Industrial Scientific se complace en presentar la funcionalidad de los mapas de calor de iNet® Now. Las vistas mejoradas dentro de los mapas de calor llevan la supervisión en vivo de iNet Now al siguiente nivel gracias a los datos necesarios para mantener a los trabajadores seguros. Los mapas de calor permiten que los usuarios de iNet Now obtengan un resumen visual instantáneo de áreas en las que han ocurrido eventos de alarma. Esta función permite que los usuarios investiguen los peligros en el lugar de trabajo y que elaboren los planes correspondientes para realizar tareas de mantenimiento, operaciones y mitigación de riesgos. Los mapas de calor están a disposición de todos los usuarios de iNet Now directamente desde la tabla de alertas en tiempo real.

### Opciones de pantalla para el mapa de calor

Los usuarios de iNet Now pueden configurar los mapas de calor para que presenten alarmas en el mapa o por vista satelital. La capacidad de ver un rango amplio de una ubicación permite que los empleados que realizan la supervisión asocien las alarmas a los trabajadores aislados en ubicaciones remotas y con los que se encuentran en la planta para obtener una visión integral de la actividad de alarma en todas las operaciones. En las vistas satelitales o de la calle de alto nivel, el gradiente de color representa la intensidad de la actividad de alarma. Los usuarios también pueden observar alarmas desde una determinada vista de un edificio para ayudar a localizar la alarma.



### Filtros de la tabla y tarjetas de alarma



Para ver determinadas alarmas mostradas en el mapa de calor, los usuarios pueden aplicar filtros para la vista de tabla. Al aplicar los filtros, como el tipo de alarma, el código de equipo y la fecha en que ocurrió, los usuarios pueden concentrarse en la información fundamental para comprender mejor las áreas que presentan un riesgo elevado. Cuando acerca la imagen en el mapa de calor, cada detector de gases o trabajador registrado

que se muestra en estado de alarma se representa con un marcador naranja. Los usuarios pueden ver más detalles dentro de un marcador en el mapa de calor, incluida la información sobre la ubicación y del trabajador (si está asignada a un instrumento) para que puedan tomar las medidas correspondientes con el fin de resolver la situación de alarma.

Los mapas de calor se encuentran disponibles para todos los usuarios de iNet Now. Para obtener información adicional sobre la supervisión en vivo de iNet Now, incluidos los mapas de calor, visite nuestro sitio web [www.indsci.es](http://www.indsci.es) o contacte a su representante local de Industrial Scientific. La información de contacto global se puede encontrar en [www.indsci.es/empresa/oficinas-internacionales](http://www.indsci.es/empresa/oficinas-internacionales).

Atentamente,

A handwritten signature in black ink that reads 'Beth Swanson'.

Beth Swanson  
Gerente de Productos, iNet