

PRODUKTMITTEILUNG

7. März 2019

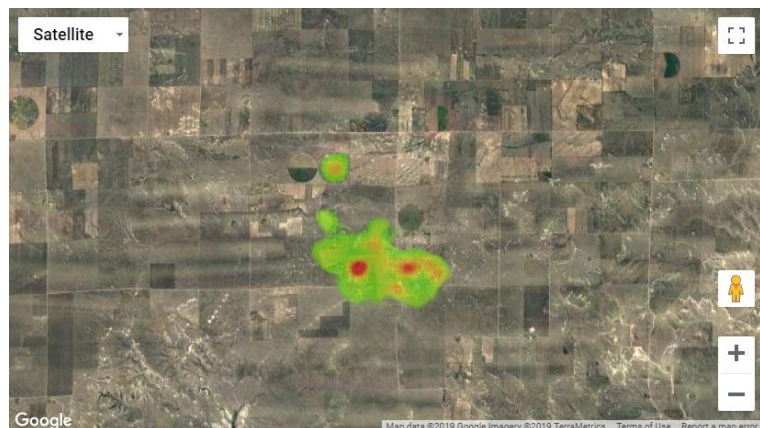
Ausgabe 19-03.2

Einführung von iNet® Now Heatmaps

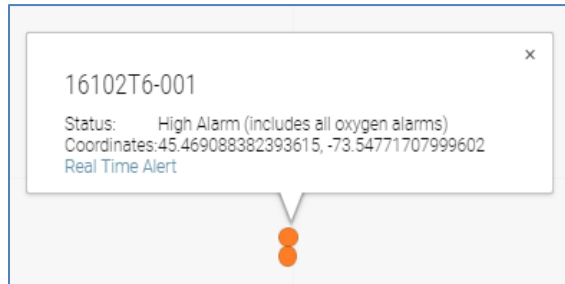
Industrial Scientific führt neue Heatmap-Funktion in iNet® Now ein. Die tiefer gehenden Ansichten innerhalb der Heatmap bringen die Live-Überwachung mit iNet Now auf die nächste Stufe. Dies erfolgt durch aussagekräftige Daten, die für den Schutz der Mitarbeiter benötigt werden. Heatmaps ermöglichen den Benutzern von iNet Now eine unmittelbare, visuelle Übersicht über die Bereiche, in denen Alarmereignisse auftraten. Mithilfe dieser Funktion können Benutzer Gefährdungen am Arbeitsplatz untersuchen und entsprechende Planungen für Wartung, Arbeitsabläufe und Risikominimierung vornehmen. Heatmaps sind für alle Benutzer von iNet Now direkt über die Auswahl iNet Now Alarme verfügbar.

Heatmap-Anzeigeoptionen

Benutzer von iNet Now können Heatmaps so einrichten, dass entweder eine Karten- oder Satellitenansicht für die Anzeige von Alarmen dargestellt wird. Die Funktion zur Anzeige einer hohen Anzahl von Standorten ermöglicht es dem Überwachungspersonal, Alarmmeldungen für allein arbeitendes Personal in entfernteren Bereichen sowie für Mitarbeiter im Werk für eine ganzheitliche Übersicht der Alarmaktivitäten über verschiedene Arbeitsbereiche hinweg anzuzeigen. In den Zusammenfassungen der Satelliten- oder Straßenansichten stehen die Farbabstufungen für die Häufigkeit von Alarmen. Benutzer haben außerdem die Möglichkeit, Alarme aus einer gebäudespezifischen Sicht anzusehen, um den Ort des Geschehens präzise zu definieren.



Rasterfilter und Alarmkarten



Benutzer haben die Möglichkeit, Filter für die Rasteransicht zu setzen, um spezifische Alarme anzuzeigen, die auf der Heatmap dargestellt werden sollen. Durch das Festlegen von Filtern wie Alarmtyp, Gerätecode und Datum des Auftretens können sich Benutzer auf wichtige Informationen konzentrieren, um Bereiche mit aktuell erhöhtem Risiko besser zu verstehen. Bei vergrößerter Ansicht auf der Heatmap

werden alle verfolgten Gaswarngeräte oder Mitarbeiter mit Alarmstatus durch eine orange Markierung gekennzeichnet. Die Benutzer können weitere Details innerhalb einer Markierung auf einer Heatmap anzeigen, darunter Standort- und Daten des Mitarbeiters (sofern einem Gerät zugeordnet), sodass Maßnahmen zur Lösung der Alarmsituation ergriffen werden können.

Heatmaps sind jetzt für alle Benutzer von iNet Now erhältlich. Für weitere Informationen zur iNet NOW Live-Überwachung inkl. Heatmap besuchen Sie unsere Website unter www.indsci.com oder kontaktieren Sie Ihren Industrial Scientific Kundenberater vor Ort. Weltweite Kontaktdaten finden Sie unter www.indsci.de/unternehmen/weltweite-niederlassungen.

Mit freundlichen Grüßen

Beth Swanson
Product Manager, iNet